

Problème 1

Voici le dernier défi qu'on m'a lancé : « Selon que vous multipliez mon âge par 2 ou que vous lui ajoutez 2, vous obtenez deux nombres différents mais formés avec les mêmes chiffres ». Quel est mon âge ?

Problème 2

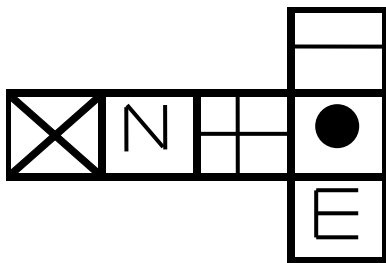
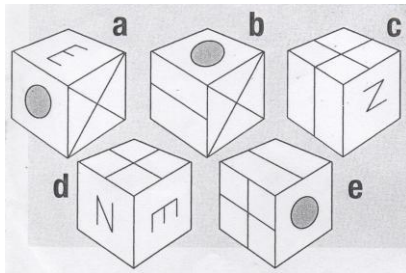
Une population de bactéries double toutes les heures. Par combien est-elle multipliée au bout de 3 heures ?

Problème 3

Une étoile de mer s'est fixée à la coque d'un bateau à 2 mètres au-dessus du niveau de la mer. La mer monte d'un mètre par heure. En combien de temps l'eau touchera-t-elle l'étoile de mer ?

Problème 4

Lorsque la figure ci-dessous est repliée, quel cube obtient-on ?



Problème 6 SCRABBLE

Sam veut écrire le mot « RALLYE » et « MATHS » dans cette grille. Il peut l'écrire de haut en bas ou de gauche à droite. Il ne peut mettre qu'une lettre par case.

S'il écrit une lettre sur une case grise, les points de cette lettre sont doublés.

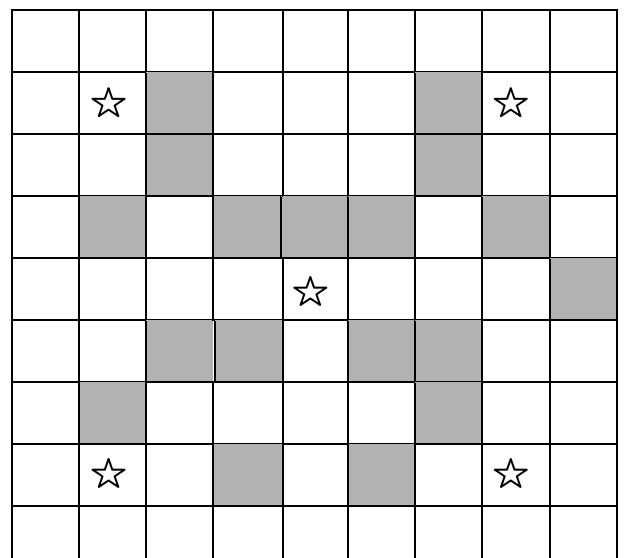
S'il l'écrit sur une case étoile, ils sont triplés.

Pour calculer son score, Sam additionne le total des points obtenus.

Ecrire le mot « RALLYE » et « MATHS » dans la grille pour obtenir le maximum de points.

R	A	L	L	Y	E
4 points	1 point	2 points	2 points	8 points	1 point

M	A	T	H	S
2 points	1 point	3 points	8 points	1 point



Problème 5

Pour dormir tranquille, et vérifier qu'il n'y a pas de voleurs chez lui, Mr Durand fait le tour de sa maison en passant par toutes les portes et en les fermant à clef derrière lui. Il part de l'extérieur et afin d'éviter de perdre du temps, Mr Durand ne passe jamais deux fois par la même porte. Dans quelle pièce dort Mr Durand ?

